

貸出施設利用案内





貸出施設紹介・料金表

◎6 階ギャラリーa,b・5 階ギャラリーa,b,c

6 階ギャラリーa,b は、主にプロフェッショナルな使用を前提とした、天井高 4.2 メートル、展示面積およそ 1095 平方メートル (a,b 含む) の展示空間です。幅およそ 4 メートルの可動パネルで仕切ることによって自由な空間構成が可能になっており、伝統的な表現形態から、メディアアート・現代美術など最新の展示要求にも対応します。

5 階ギャラリーa,b,c は、アマチュアでも使いやすいことを前提に、主として従来からの美術表現形態に即した機能を重視した、天井高 3.3 メートル、展示面積およそ 970 平方メートル (a,b,c 含む) の、白い壁と天井によるシンプルな展示空間です。固定壁面による 6 つの区画から構成されています。

	金額 (1 日あたり)
5 階ギャラリーa,b,c	28,500 円
5 階ギャラリーa,b,c の隣接する 2 室を同時に使用する場合	52,900 円
5 階ギャラリーa,b,c を同時に使用する場合	73,300 円
6 階ギャラリーa,b	39,700 円
6 階ギャラリーa,b を同時に使用する場合	73,300 円

○1,000 円を超える入場料を徴収する場合の使用料は、この表に定める額の 2 倍となります。

○「入場料」とは、入場料、会費、その他名称のいかんを問わず、入場者が主催者に支払う料金をいい、入場料の額に段階がある場合は、最高の入場料の額をその額とします。

○営利目的で使用する場合の使用料は、この表に定める額の 3 倍となります。

○5 階ギャラリーa,b,c のいずれか 1 室を二分して使用する場合の使用料はこの表に定める額の半分となります。

○準備のみでの使用で一般への公開を行わない場合は、この表に定める額の半分となります。ただし、1,000 円を超える入場料を徴収する場合は、この表に定める額、営利目的で使用する場合は、この表に定める額の 3 倍の半分となります。

○貸出し単位は一週間となり、最長三週間までの連続利用が可能です。

○搬入設営、搬出撤去は午前 9 時から午後 9 時 30 分までの間をお願いします。

○基本公開可能時間は午前 10 時から午後 7 時 (最終日が水曜日の場合は午後 5 時) までとなります。

面積

6 階ギャラリー

施設	面積 (㎡)	標準壁面 (m)
a	約 700 (利用面積)	最大 250
展示面積	約 590 (パネルなし)	
	約 550 (パネル設営時)	
b	約 680 (利用面積)	最大 250
展示面積	約 578 (パネルなし)	
	約 545 (パネル設営時)	

5 階ギャラリー

施設	面積 (㎡)	展示面積 (㎡)	標準壁面 (m)
a	400	366	120
a-1	200	185	60
a-2	200	181	60
b	360	300	120
b-1	180	150	60
b-2	180	150	60
c	390	304	120
c-1	195	153	60
c-2	195	151	60

◎オープンスクエア

オープンスクエアは、映画上映会、研修会、講演会、演劇など多目的に利用できる空間です。ルーバーまでの高さ約6メートル、約20メートル角の空間を、可動パネルにより周囲を閉じて使うことも可能です。幅12メートル、高さ6メートルの両面から鑑賞可能な大型スクリーンを備えており、館の内外から映像を見ることができます。客席を設置する場合の定員は最高300名となります。チューブ（柱）の部分を除いた面積は約440㎡です。

※連続で7日間までの使用が可能です。

使用内容	金額（1日あたり）
入場料を徴収しない場合	61,100円
入場料を徴収する場合	122,200円

○「入場料」とは、入場料、会費、その他名称のいかんを問わず、入場者が主催者に支払う料金をいい、入場料の額に段階がある場合は、最高の入場料の額をその額とします。

○営利目的で使用する場合の使用料は、この表に定める額の3倍となります。

○準備のみでの使用で、一般への公開を行わない場合は、この表に定める額の半分となります。ただし、営利目的で使用する場合は、この表に定める額の3倍の半分となります。

◎スタジオシアター

客席数180を備え、内装は黒で統一された、小規模ながら落ち着いた雰囲気シアターです。35ミリ・16ミリの映写機、DCP対応のデジタルシネマサーバー、DLP方式のビデオプロジェクター、7.1チャンネルドルビーデジタル準拠の音響設備などを備えています。座席前方3列は床から取り外しでき、仮設ステージや車椅子による鑑賞スペースを確保します。また、この3列の通路に面した席の肘掛は90度通路側に開き、車いすから座席に乗り移りやすくなっています。

※連続で7日間までの使用が可能です。

使用内容	金額（使用区分あたり）		
	午前 (午前9時から午後12時)	午後 (午後1時から午後5時)	夜間 (午後6時から午後9時30分)
入場料を徴収しない場合	5,500円	7,300円	9,100円
2,000円以下の入場料を徴収する場合	11,000円	14,600円	18,300円
2,001円以上の入場料を徴収する場合	16,500円	22,000円	27,500円

○「入場料」とは、入場料、会費、その他名称のいかんを問わず、入場者が主催者に支払う料金をいい、入場料の額に段階がある場合は、最高の入場料の額をその額とします。

○営利目的で使用する場合の使用料は、「2,001円以上の入場料を徴収する場合」の額となります。

○準備のみでの使用で、一般への公開を行わない場合は、この表に定める額の半分となります。

◎2 階会議室・7 階会議室 a,b・託児室・控室 a,b

会議室はガラス壁面により閉じられたスペースで、会議、打合せ、研修などに使用できます。また、ネットワーク設備を備えており、メディア研修などにも対応します。

2 階会議室は円卓形式で定員 20 名。

7 階会議室 a,b はスクール形式で定員各 20 名。間仕切りを開放し、1 室として利用することもできます。

託児室は 8 名までの託児が可能で、他の施設を利用の際に申込むことができます。（託児者は主催者側での手配となります。）

控室は基本的にオープンスクエア用となります。

※連続で 3 日間までの使用が可能です。

（オープンスクエア、スタジオシアターと同時使用の場合は 7 日間までとなります）

使用内容	金額（使用区分あたり）		
	午 前 (午前 9 時から午後 12 時)	午 後 (午後 1 時から午後 5 時)	夜 間 (午後 6 時から午後 9 時 30 分)
2 階会議室・7 階会議室 a,b	1,500 円	2,000 円	2,500 円
託児室	610 円	810 円	1,000 円
控室 a	220 円	300 円	300 円
控室 b	300 円	400 円	400 円

○営利目的で使用する場合の使用料は、この表に定める額の 3 倍となります。（ギャラリー、オープンスクエア、スタジオシアターの使用を伴わない場合に限る。）

◎使用上の禁止事項

次の禁止事項を守っていただくとともに、参加者、入場者にも守っていただきますよう徹底してください。

- ・販売目的による展示
- ・催し物に関係のない商品や許可を受けていない物品等の販売、契約行為、募金活動
- ・使用の承認を受けた施設や設備の目的外使用、使用权の譲渡、転貸
- ・所定の場所以外での飲食、飲酒
- ・所定場所以外への広告物の掲示
- ・危険、不潔な物品の持込、動物（補助犬を除く）を連れての入場
- ・許可のない火気の使用、特別な設備の搬入
- ・定員を超えての入場
- ・騒音、怒声等を発する行為、または暴力を用いるなど、他人に迷惑を及ぼす行為
- ・その他、管理運営上必要な指示に反する行為



申込方法

施設利用のお申込、お問い合わせは下記にて受付けています。
空き状況の確認、利用方法のご相談にも幅広く応じています。

窓口

- ・7階 受付相談カウンター

時間

- ・午前9時から午後9時まで（休館日を除く）

◎申込手続きの流れ



注1) 使用申込(本申込)の受付期限は P.6 をご覧ください。

注2) 大規模展と小規模展の分類は P.7 をご覧ください。

※1) ギャラリーの先行予約、随時予約をした場合は、使用開始日の6か月前の前日までが本申込の申込期限となります。

※2) ギャラリーを使用開始日の6か月前の日以降に申し込む場合は、予約なしで本申込をしてください。

◎予約について

- ・ギャラリーの場合は先行予約・随時予約の手続きをとることができます。
- ・スタジオシアター・会議室の場合は「市民利用施設予約システム」により抽選申込・仮予約の手続きをとることができます。（事前に利用者登録が必要です。）
- ・オープンスクエア・控室・託児室については、予約の手続きはありません。

◎空き状況の確認

- ・最新の空き状況については、7階受付相談カウンター、または電話でお問い合わせください。
- ※「市民利用施設予約システム」のWebサイトでも確認できます。<https://www.cm2.epss.jp/sendai/web/>

◎注意事項

- ・同時に同施設、同時期の申し込みが複数あった場合は抽選になります。
- ・電話、電子メールなどによる使用申込（本申込）の受付はおこなっておりません。
- ・使用申込の取消、内容変更についてはそれぞれ手続きが必要です。
- ・使用料は原則として使用申込（本申込）時にご入金いただきます。



施設使用申込/本申込（全施設）

ご使用希望日の6か月前（スタジオシアター・会議室の場合は6か月前の月の2日）以降から、空きのある施設・期間について使用申込の手続きをとることができます。

またギャラリーの先行予約/随時予約、スタジオシアター・会議室の抽選申込/仮予約をおこなった場合は、本申込として同じ手続きが必要になります。（ギャラリーを先行予約/随時予約した場合に限り、受付開始と受付期限が通常と異なりますのでご注意ください）

手続き完了時に、使用承認書を発行します。

連続使用の場合はその初日が申込該当日であれば申込み可能となります。

（会議室・シアターにおいて、連続使用に抽選月が含まれる場合、抽選受付期間中の申込はできません）

◎申込手続きの詳細

- ・ 申込方法 ----- 直接来館の上、使用申込書の提出と使用料納入
- ・ 受付窓口 ----- 7階 受付相談カウンター
午前9時から午後9時まで（休館日を除く）
- ・ 必要なもの ----- 使用申込書（窓口・インターネットで配布）
施設使用料金

◎使用申込を受付ける期間

施設		受付開始	受付期限
ギャラリー4200/3300	先行/随時予約をした場合	先行/随時予約の内定日から	使用開始日の6か月前の前日まで ※1
	上記以外	使用希望日の6か月前の該当日から 例：12月10日から使用希望の場合は6月10日から	使用希望日の1か月前まで
オープンスクエア		使用希望日の6か月前の該当日から 例：12月10日使用希望の場合は6月10日から	使用希望日の1か月前まで
控室 a,b・託児室			使用希望日当日まで
スタジオシアター		使用希望日が含まれる月の6か月前の2日から 例：12月10日使用希望の場合は6月2日から	使用希望日の7日前まで
2階会議室・7階会議室 a,b			使用希望日当日まで

※1) 受付期限までに申し込みを行わなかった場合は、先行/随時予約は取消となります。

◎その後の手続き

- ・ ギャラリー・オープンスクエア・スタジオシアターの場合は、使用日の1か月前までに使用内容の打合せをおこないます。ご希望の日時について、管理課まで電話等でお知らせください。
- ・ 使用申込/本申込後の取消、内容変更については手続きが必要です。時期により取消料などが発生することがありますので、ご注意ください。
- ・ 使用当日には、使用承認書をご持参ください。



予約 (ギャラリー4200/3300)

ギャラリーの予約には、先行予約と先行予約完了後の随時予約があります。

予約後、本申込の手続きをおこなう必要があります。本申込をおこなうまで、正式の使用承認とはなりません。本申込は予約確定後すぐに受付開始いたします。本申込の受付期限までに申し込みを行わなかった場合の予約は取消となりますので、なるべく早期にお申込ください。

予約を取消す場合は、予約申込取消届をご提出ください。

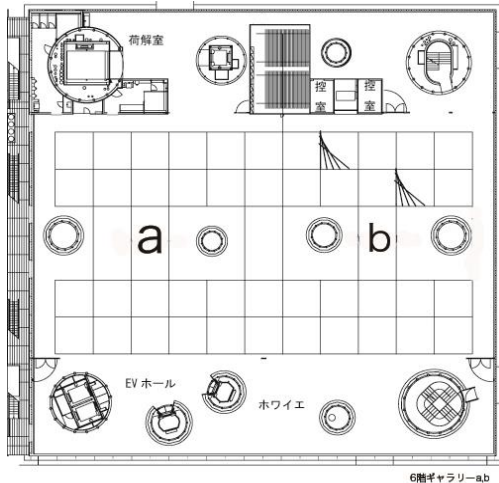
予約確定後、内定通知書を発行します。

◎申込手続きの詳細

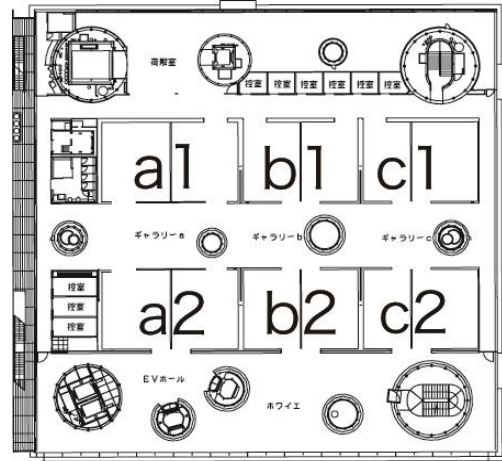
- ・ 申込方法 ----- 先行予約：所定の申込書を郵送、ファックス、または直接来館の上、提出
随時予約：所定の申込書を直接来館の上、提出
- ・ 受付窓口 ----- 7階 受付相談カウンター
午前9時から午後9時まで（休館日を除く）
- ・ 必要なもの ----- 予約申込書（窓口・インターネットで配布）
- ・ 郵送宛先 ----- 〒980-0821 仙台市青葉区春日町 2-1
（先行予約のみ） せんだいメディアテーク管理課
- ・ FAX 番号 ----- 022-713-4482
（先行予約のみ）

◎受付期間ごとの申込対象

- ・ ギャラリーの使用形態を、使用する面積・期間により、小規模展と大規模展に分類し受付します。



6階ギャラリー-ab



5階ギャラリー-a.b.c

大規模展

階	規模	期間
6階	1区画以上	1週間以上3週間まで
5階	2区画以上	1週間以上3週間まで
	1区画以上	2週間以上3週間まで

小規模展

階	規模	期間	例
5階	1区画以上	1週間	a1とa2
	1区画半	1週間	a1とa2とb1
	半区画	1週間以上3週間まで	a2のみ

◎受付期間

・分類された規模により、受付期間が決められています。

先行予約（年2回、1か月ずつの申込期間を設け、翌年度以降の利用予約を受付けます。）

受付期間	使用形態	使用時期	例
4月1日から 4月30日まで	大規模展	翌年度下期（10月～3月）	令和3年11月使用希望の場合、 令和2年4月受付
	小規模展	翌年度上期（4月～9月）	令和3年5月使用希望の場合、 令和2年4月受付
10月1日から 10月31日まで	大規模展	翌々年度上期（4月～9月）	令和4年5月使用希望の場合、 令和2年10月受付
	小規模展	翌年度下期（10月～3月）	令和3年11月使用希望の場合、 令和2年10月受付

随時予約（先行予約確定後空いている施設について、利用予約を受付けます。）

受付期間	使用形態	使用時期	例
7月から	大規模展	翌年度3月まで ※1	令和3年11月使用希望の場合、 令和2年7月受付開始
	小規模展	翌年度9月まで	令和3年5月使用希望の場合、 令和2年7月受付開始
1月から	大規模展	翌々年度9月まで ※1	令和4年5月使用希望の場合、 令和3年1月受付開始
	小規模展	翌年度3月まで	令和3年11月使用希望の場合、 令和3年1月受付開始

※1 同時期小規模展の予約確定までは6階のみの受付となります。



抽選申込・仮予約（スタジオシアター・会議室）

仙台市「市民利用施設予約システム」により、通常の窓口による申込より迅速に、インターネットを使った手続きが可能になります。

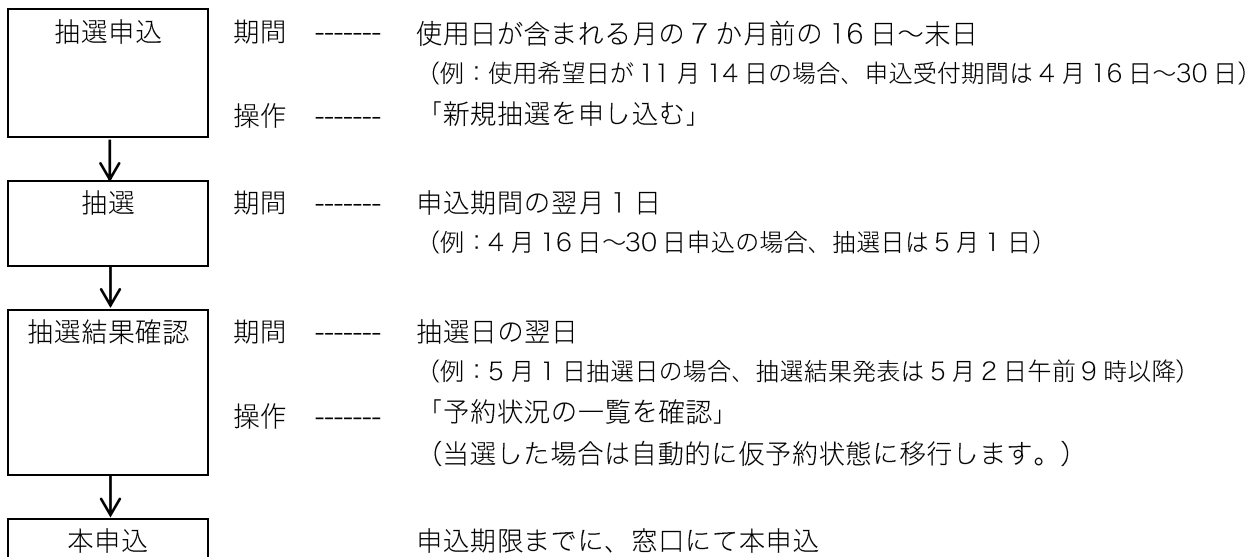
システムのご利用には利用者手続きが必要です。抽選申込により当選した場合、または仮予約をおこなった場合は、直接来館の上で本申込の手続きが必要になります。

※仮予約中に「使用の取消」をおこなった場合は、取消料の徴収はございません。

◎抽選申込

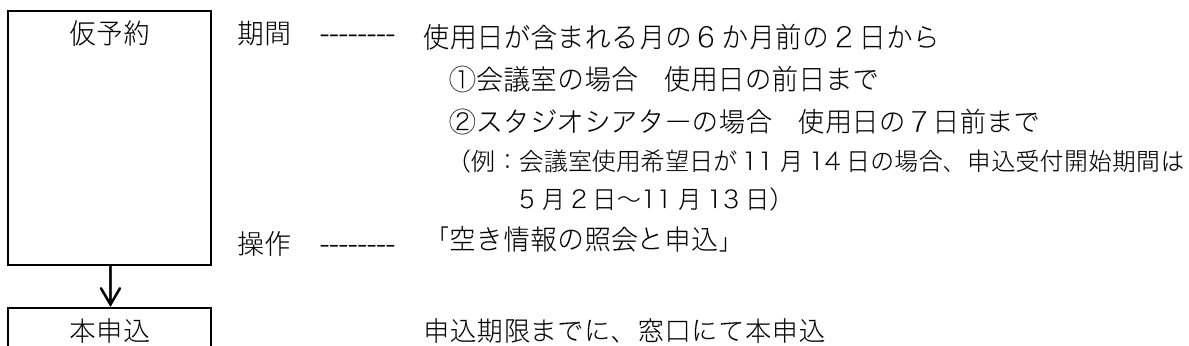
使用日を含む月の7か月前の16日から末日に受付、抽選により決定します。

当選後は自動的に仮予約状態となります。



◎仮予約

使用日を含む月の6ヶ月前の2日から末日に受付、空き施設に先着順で決定します。



◎本申込の申込期限

本申込をおこなうまでは、正式な申込とはなりません。

以下の期間内に本申込をおこなってください。

特に仮予約の場合、期限内に本申込をおこなわないと、予約が取消となりますので、ご注意ください。

抽選申込	1. 当選日（抽選日の翌日）から月末まで
仮予約	1. 予約日から31日以内
	2. 予約日から使用日まで31日に満たない場合 ①会議室は使用日当日まで ②スタジオシアターは使用日の7日前まで



取消・使用内容変更（全施設）

使用の取消

取消手続きの日から使用日までの期間によっては、下記の通り使用料の返還（使用料納入済みの場合）、または取消料の徴収（使用料未納の場合）をおこないます。

◎使用料の返還・取消料

使用日までの期間		納入済みの場合の返還	未納の場合の取消料
ギャラリー	ギャラリー以外		
4ヶ月前まで	2か月前まで	全額	なし
4ヶ月前を過ぎて2ヶ月前までの間	2か月前を過ぎて2週間前までの期間	8割相当額	2割相当額
2ヶ月前を過ぎた期間	2週間前を過ぎた期間	なし	全額

天災その他自己の責めによらない事由による取消の場合は、全額返還または取消料なしとなる場合があります。

◎取消手続きの詳細

- ・ 手続き方法 ----- 所定の使用申込取消届を直接来館の上、提出。
※使用料の返還や取消料が発生する場合、別に手続きが必要となります。
- ・ 受付窓口 ----- 7階 受付相談カウンター
午前9時から午後9時まで（休館日を除く）
- ・ 必要なもの ----- 使用申込取消届（窓口・インターネットで配布）
使用承認書（申込時に発行されたもの）
印鑑（使用料の返還が発生する場合）

使用承認内容の変更

使用日、使用施設、使用時間については、支障のない範囲で1回に限り変更が可能です。変更が可能な時期は以下の通りです。

◎変更を受付ける期限

施設	変更受付期間
オープンスクエア	使用日の1か月前まで
ギャラリー4200/3300	
スタジオシアター	使用日の7日前まで
会議室、託児室、控室	使用日の前日まで

◎使用料の増減が生じる場合

変更によって使用料の増減が発生する場合の取扱は以下の通りです。

- ・ 減額になる場合 ----- 差額の返還はできません。
- ・ 増額になる場合 ----- 変更申込時に差額をお支払いいただきます。

◎変更手続きの詳細

- ・手続き方法 ----- 所定の変更申込書を、直接来館の上、提出。
- ・受付窓口 ----- 7階 受付相談カウンター
午前9時から午後9時まで（休館日を除く）
- ・必要なもの ----- 使用変更申込書（窓口・インターネットで配布）
使用承認書（申込時に発行されたもの）
施設使用料金（使用料の増額が生じる場合）



市民利用施設予約システムについて

「市民利用施設予約システム」は、インターネットに接続したパソコンや、施設に設置した市民用端末などから、施設の空き情報の照会や、使用の申込をすることができるシステムです。

施設の空き情報の照会や施設案内はどなたでもご利用できますが、抽選や使用の申込には、あらかじめ「利用者登録(無料)が必要となります。

※メディアテークでは施設仮予約までの申込となり、本申込には窓口での手続きが必要です。

◎サービスの内容

システムによるサービス	登録の要、不要	対象貸出施設
対象施設の抽選申込全般	利用者登録が必要	スタジオシアター・会議室
対象施設の仮予約申込		
口座振替による使用料の納入		全貸出施設
施設空き状況の照会	利用者登録不要	

◎サービスを利用する方法

サービスの種類	サービスを利用する方法			
	インターネット	市民用端末	携帯電話 PHS	施設窓口
抽選の申込・取消	○	○	○	○
仮予約申込・取消	○	○	○	○
抽選申込内容・結果の確認	○	○	○	○
仮予約申込内容の確認	○	○	○	○
使用実績の確認	○	○	○	○
空き情報の照会	○	○	○	○
施設案内の参照	○	○	○	-

・インターネット (詳細版) (簡易版)	https://www.cm2.epss.jp/sendai/web/
	https://www.cm2.epss.jp/sendai/eweb/
・市民用端末	施設などに設置されているタッチパネル式の端末
・携帯電話,PHS	https://www.cm2.epss.jp/sendai/keitai/
・施設窓口	申込対象施設の窓口

◎申込手続きの詳細

- ・ 申込方法 ----- 直接来館の上、利用者登録申請書の提出
- ・ 受付窓口 ----- 7階 受付相談カウンター
午前9時から午後9時まで（休館日を除く）
- ・ 必要なもの ----- 利用者登録申請書（窓口で配布）
本人確認ができるもの（運転免許証、各種健康保険証、学生証など）
団体登録の場合、団体の確認ができるもの（団体名簿、団体運営に係る規約など）
法人登録の場合、法人の概要と法人の担当者が確認できるもの（会社案内と名刺など）

※メディアテーク以外の登録申込受付施設につきましては、窓口にお問い合わせください。

※未成年の方が登録する場合は、保護者の同意が必要になります。

※団体、法人登録の確認書類は原本または写しの提出が必要になります。



貸出施設使用上の注意

◎事前打合せ

ギャラリー・オープンスクエア・スタジオシアターにおいて、使用日の1ヶ月前までに使用内容の打合せをおこないます。ご希望の日時について、管理課まで電話等でお知らせください。

打合せ内容

- ・搬入時間、会場設営、公開中の開始・終了時間、撤収時間について
- ・使用する附帯設備、持ち込み設備について
- ・会場レイアウトについて
- ・その他

※照明や音響設備の管理上、及びそれに伴う操作について、専門業者を手配していただく場合もあります。

◎搬入出・設営について

- ・貸出使用時間は搬入時間・撤去時間が含まれた時間となりますので、相当の時間を考慮の上、公開時間を決定してください。
- ・同時に複数の団体の搬入がおこなわれる場合がございます。相互間協力の上、スムーズな搬入・搬出をお願いします。
- ・搬入ヤード内に車の留め置きはできません。荷物の積み下ろしが終わり次第、車の移動をお願いします。
- ・持込備品、機材及び荷物のお預かりはいたしません。
- ・宅急便など、業者を手配しての搬入出の場合、必ず主催者側で受取・受渡できるような到着時間などの調整をおこなってください。
- ・ギャラリー4200、オープンスクエアの壁面は前日の設営となります。イベントの最中に壁面を移動することはできませんのでご注意ください。
- ・主催者用の無料駐車場はございません。地下駐車場はすべて有料となります。
※最初の2時間まで1時間あたり200円、以後30分ごとに150円
- ・使用後は施設、附帯設備等を原状に回復してください。

◎印刷物・PRについて

催事案内のためにハガキなどを作成される場合は、次のことにご注意ください。

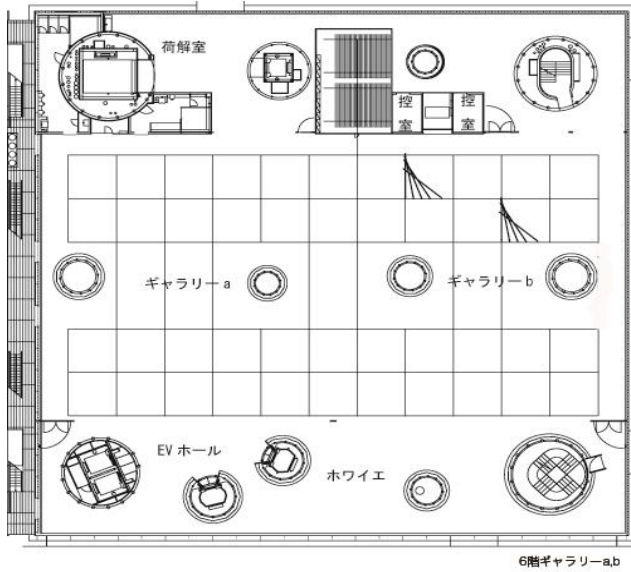
- ・施設の名称は「せんだいメディアテーク」としてください。（ひらがなとカタカナ部分に注意）
- ・smtロゴを使用するなど、メディアテークが主催と誤解されるような掲載はご遠慮ください。
- ・メディアテークの電話、ファックス番号の記載はご遠慮ください。
- ・地図などの使用については、最終ページのものをご使用ください。

※データとして必要な方は職員までお申し付けください。

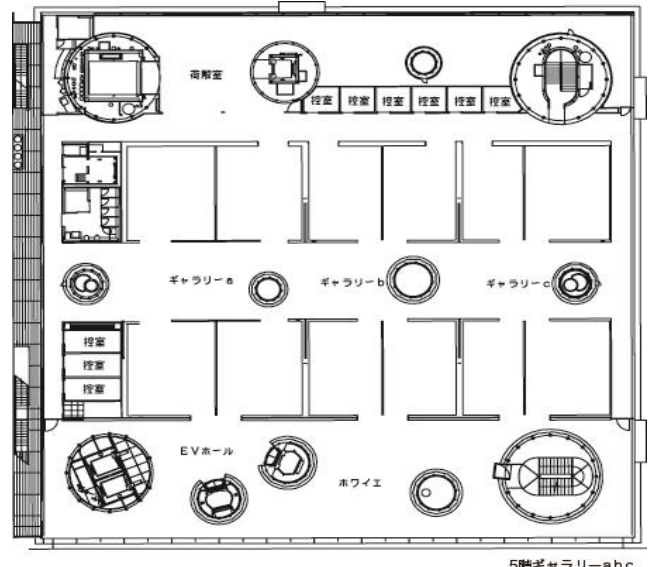
- ・催事に対する問い合わせ先を必ず記載してください。
- ・入場料を無料、有料に関わらず記載してください。
- ・公開時間（開場、開演、終了時刻）を記載してください。

◎その他

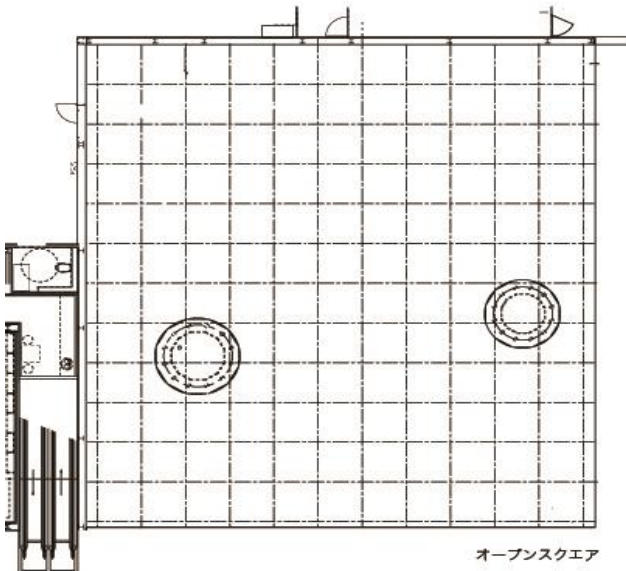
- ・お茶道具一式（湯飲み茶碗、急須、茶こぼし、ポット、お盆等）は無料でお貸しします。但し、お茶の葉、ふきん等をご用意ください。
- ・受付、その他で使用する事務用品は主催者側でご準備ください。
- ・使用施設内のゴミ箱に入らないゴミは、お持ち帰りください。
- ・オープンスクエアにおいて、レセプションなどで火気を使用される場合はスタッフにご相談ください。
- ・会議室において、人の出入りが頻繁にあるような展示会や、大音量を発するような催事はできません。



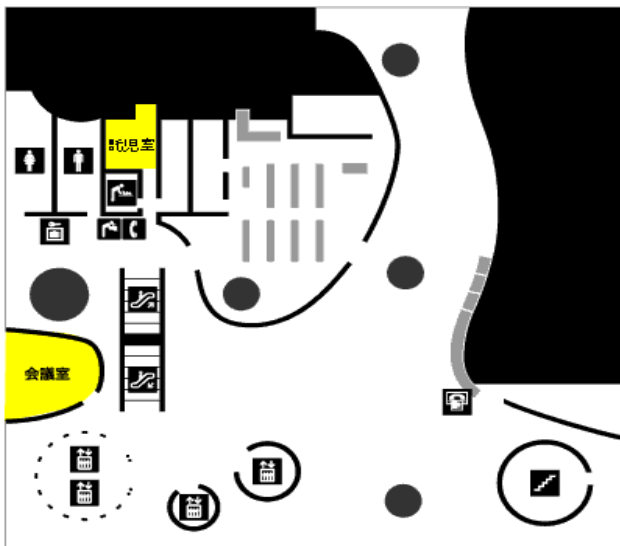
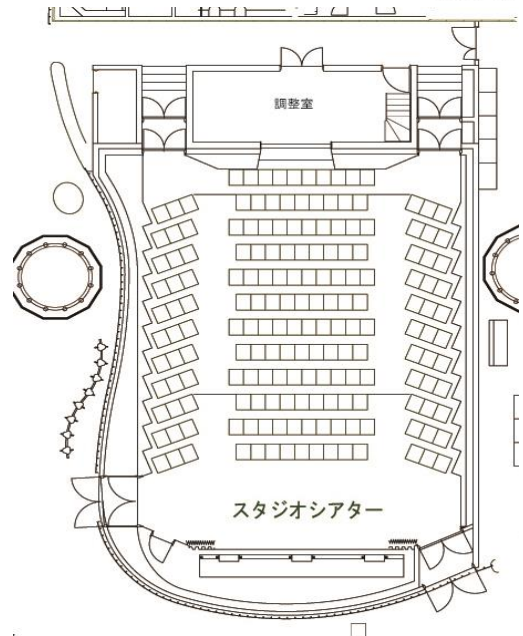
6階ギャラリー-a,b



5階ギャラリー-a,b,c



オープンスクエア



2F会議室



7階会議室 a,b

gmt ギャラリー無料備品

概観写真	使用附带設備名	無料台数 (1室あたり)	有料分 単価	備考
	長机（幕板付）	2台	50円	W1800×D600 受付などで使用
	折畳み椅子	6脚	50円	受付などで使用
	ピクチャーレールワイヤー	6F：200本 5F：100本	30円	作品展示で使用
	ワイヤー用フック	6F：200個 5F：100個	30円	作品展示で使用
	スポットライト （集光式）	6F：50台 5F：20台	400円	暗い部分の補正や演出効果として使用
	スポットライト （拡散式）	6F：20台	400円	暗い部分の補正や演出効果として使用 （6階用）
	長椅子	6F：5台 5F：4台	200円	来場者の休憩用などで使用
	自立式展示パネル	10台	300円	足りない壁面を補うために使用

※1室とは6階であればaまたはb、5階であればa、bまたはcとなります。
5階 a1、a2、b1、b2、c1 または c2 の場合はこの表の半分の台数が無料となります。



附帯設備一覧表

区分	附帯設備品名	在庫数	単位	単価	備考
1階 オープン スクエア	音響拡声装置 (シーリングスピーカーのみ)	1	式	1,000	
	大型プロジェクター	1	台	30,000	パナソニック PT-DZ13K 1200ANSIルーメン 解像度 WXGA (1920×1200)
	大型スクリーン	1	台	15,000	2面半透過型スクリーン W1200mm×H980mm
	大型モニター	1	台	3,000	パナソニック TH-49LF80J 49型
	ライトボタン A	2	列	1,400	1kw平凸スポットが4台、1kwF0が3台
	ライトボタン B	1	列	1,800	1kw平凸スポットが6台、パーライト (N)が6台
	ムービングライト	10	台	5,200	スポット型6台、ビーム型4台 DMXイン×1out×4集線、DMXイン×1out× 1、USB×1、フェーダープリセット30 ×8ページ サブマスタ×10 ワイング ×8
	ムービングライト用操作卓	1	台	5,200	
	グランドピアノ (椅子1脚付き)	1	台	6,000	ボストンP-218ES
	ノート型パソコン	1	台	500	HP ProBook 450 G3 OS: Windows 10 Pro、Office 2016 Std、DVD-RW/R
7階 スタジ オシア ター	音響拡声装置	1	式	1,000	ヤマハ DMH1000 入力はモノラル32ch
	映写機 (35ミリ)	2	台	6,300	ジーベックス XP-3000
	映写機 (16ミリ)	1	台	4,200	エイキ EX-6100
	DLPプロジェクター (シアター専用)	1	台	3,000	NEC NC1000C
	デジタルシネマサーバー	1	台	3,000	NEC NP-90MS02-4K
	ブルーレイディスクプレイヤー	1	台	1,000	ビクター SR-HD1500
	HDCAMデッキ	1	台	3,000	SONY HDW-M2000
	HDVデッキ	2	台	1,000	SONY HVR-M25J
	DVDプレイヤー	2	台	800	パイオニア DVD-V8000
	ノート型パソコン	1	台	500	HP ProBook 450 G3 OS: Windows 10 Pro、Office 2016 Std、DVD-RW/R
1階 スクエ ア・7 階シ アター 共通	音響拡声装置 (PA)	2	式	5,000	操作卓、アンプ、ミキサー含む
	液晶プロジェクター (ブラザー用・スタジオシアター用)	1	台	3,000	パナソニック PT-EW540J 5000ANSIルーメン 解像度WXGA
	HDCAMデッキ	1	台	3,000	SONY HDW-D2000 [HDCAM]
	HDビデオカメラ	2	台	1,500	パナソニック AG-AC160A 記録媒体はSDカード
	HDVデッキ	2	台	1,000	SONY HVR-M25J [HDV]
	HDVデッキ (デジタルオーディオ対応)	1	台	3,000	SONY HVR-1500
	フラットライト 丸茂 BFF-C-1000W	12	台	400	1000W ハロゲンランプ×2
	フレネルスポット 丸茂 FQH-1000W	18	台	400	1000W ハロゲンランプ
	平凸レンズスポット 丸茂 CSG-1000W	18	台	400	1000W ハロゲンランプ
	スポットライト (500W) ETC S4-450	4	台	300	
スポットライト (500W) MARUMO CSG-500W	6	台	300		
スポットライト (500W) 松村FS-6	6	台	300	ハロゲンランプ	
ローアホリゾンタルライト	6	列	400	マルモ LHQ-100W-12L-3C 1000W	
パーライト CSB6N/E	8	台	400	シールドビームハロゲンランプ	
パーライト CSB6M/E	8	台	400	シールドビームハロゲンランプ	
フォローピンスポットライト	2	台	1,000	松村 KJ-6 メタルハライドランプ	
ワイヤレスマイク (ハンド)	12	台	800	スタンドを含む	
ワイヤレスマイク (タイピン)	8	台	800		
ワイヤレスマイク (ヘッドホン)	6	台	800		
ギャ ラリー ・他 共通	ピクチャーレールワイヤー Φ1.5×2.5m	550	本	30	耐荷重: Φ1.5 30kg、
	ピクチャーレールワイヤー Φ1.5×3.5m	550	本	30	耐荷重: Φ1.5 30kg、
	ピクチャーレールワイヤー Φ2.0×2.5m	150	本	30	耐荷重: Φ2.0 50kg、
	ピクチャーレールワイヤー Φ2.0×3.5m	150	本	30	耐荷重: Φ2.0 50kg、
	スポットライト (集光式)	120	台	400	5階用 (40) 6階用 (80) ※シアター共通
	スポットライト (拡散式)	60	台	400	6階用※シアター共通
	展示ケース (5階a-1/a-2)	2	台	3,000	専用固定展示ケース
	5階用移動式展示ケース	6	台	1,000	W2900×D1000×H2800
	スタンド式展示ケース	10	台	600	W1500×D600×H800+200
	展示台a	60	台	100	W300×D300×H300
展示台b	5	台	100	W450×D450×H450	
展示台c	20	台	200	W900×D900×H450	
展示台d	20	台	200	W900×D600×H100	
展示台e	10	台	200	W900×D900×H600	
展示平台	30	台	200	W600×D1800×H300	
彫刻台a	30	台	200	W300×D300×H900	
彫刻台b	5	台	200	W600×D600×H300	
彫刻台c	5	台	200	W900×D900×H300	
彫刻台d	5	台	200	W600×D600×H600	
彫刻台e	5	台	200	W900×D900×H600	

※附帯設備料の計算は、施設貸出区分に準じます。会議室・スタジオシアターは午前・午後・夜間の貸出区分に各々に料金が発生致します。
ギャラリー・オープンスクエアは貸出が1日単位のため、料金は使用日ごとに発生致します。

区分	附帯設備品名	在庫数	単位	単価	備考
ギャ ラリー ・他 共通	彫刻台f	5	台	200	W600×D600×H900
	彫刻台g	10	台	200	W370×D370×H1050
	彫刻台h	10	台	200	W500×D500×H1050
	斜面台	30	台	200	W900×D600×∠18度
	長椅子	2	脚	200	W1700×D350×H460
	自立式展示パネル	20	枚	300	W1800×H2400/両面 ピクチャーレール付き
	展示用天板	50	枚	50	W750×D1800
	展示用天板	50	枚	50	W900×D1800
	衣桁	10	台	200	木製 H1640
	撞木	5	台	100	木製 H600
撞木	5	台	100	木製 H900	
アクリルケース	5	台	300	W900×D450×H300	
共通 附帯	移動式音響ワゴン	4	式	1,500	ミキサー、アンプ、ワゴン
	可搬式音響機器	1	式	1,500	
	CD・カセットプレイヤー	6	台	800	
	MDプレイヤー	4	台	800	
	スクリーン (250インチ 16:9)	1	台	2,400	自立式 4:3換算で200インチ W5530×H3110
	スクリーン (200インチ)	1	台	2,400	自立式 W4170×H3100
	スクリーン (180インチ 16:9)	1	台	1,800	自立式 4:3換算で150インチ W4050×H2290
	スクリーン (180インチ 16:9/リアタイプ)	1	台	1,800	自立式 リア投影 4:3換算で150インチ W4050×H2290
	スクリーン (150インチ/リアタイプ)	1	台	1,800	自立式 リア投影 W2945×H2165
	スクリーン (120インチ 16:9)	1	台	600	自立式 4:3換算で100インチ W2660×H1500
スクリーン (100インチ)	2	台	600	自立式 W1987×H1490	
スクリーン (60インチ)	4	台	600	自立式 W1220×H910	
DVDプレイヤー	6	台	800		
ブルーレイディスクプレイヤー	4	台	1,000		
液晶モニター	5	台	600	32型	
レーザーポインター	12	台	300		
マイクロフォン	24	台	400	スタンドを含む	
ワイヤレスマイク (ハンド)	4	台	800	スタンドを含む	
マイクスタンド (床上型)	18	台	100		
マイクスタンド (卓上型)	14	台	100		
資料提示装置 (書画カメラ)	1	台	3,000	ELMO P100	
DLPプロジェクター	4	台	1,500	RICOH PJ WX3351N 3600ANSIルーメン 解像度WXGA	
折りたたみ椅子	50	脚	50	W500×D450×座面H420	
ハイチェア	4	脚	50	W410×D410×H720 (座面)	
ハイテーブル	2	台	50	天板φ600×H720~990	
ミニテーブル	10	台	50	W700×D500×H700	
長机 (幕板付き: W1500×D450×h700)	10	台	50	幕板付き キャスター付き	
長机 (幕板なし: W1800×D600×h700)	100	台	50	四足タイプ	
司会者台	5	台	200	W450×D350×H750~950	
演台a (w1200: スチール)	1	台	600	スチール W1200×D500×H730~950	
演台b (w900: 木製 1・スチール2)	3	台	600	木製1 スチール製2 W900×D500×H900	
花台	1	台	100	W450×D450×H670	
指揮者台	1	台	400	W900×D600×H170/320	
指揮者用譜面台	1	台	100	木製 W600×D450×H880~1369	
演奏者用譜面台	10	台	50	黒プラスチック製 W500×D400×H820~1270	
平台	36	枚	200	W909×D1818×H121	
高足	31	台	50	W1818×H272	
中足 (開き足)	21	台	50	W1818×H515	
中足 (組み足)	6	台	50	W1818×H151	
中足 (鉄足)	15	台	50	W1818×H515	
箱足	52	台	50	W303×D515×H181	
木台	42	台	50		
ピアノ用椅子 (背付2・背無し1)	3	脚	200	ヤマハ背付椅子NO.5	
ノート型パソコン	18	台	500	HP ProBook 450 G3 OS: Windows 10 Pro、Office 2016 Std、DVD-RW/R	
白布 (W1960×D2580)	50	枚	200	W1960×D2580	
持込設備機器	1	キロ、ワット 1時間	150	持込み設備の電源使用料。 1kw未満は切り上げ	



せんだいメディアテーク

〒980-0821

仙台市青葉区春日町2-1

tel: 022-713-3171

fax: 022-713-4482

www.smt.jp

office@smt.city.sendai.jp

